

Ring Group

Ring - Group

Firmenübersicht
Company Overview

BLUECOMPETENCE
Alliance Member

Partner der Nachhaltigkeitsinitiative
des Maschinen- und Anlagenbaus

Sao Paolo
Pirmasens

Novo Hamburgo

Partizanske **El Paso** Leon/Guan

Zhongshan Lodz

Poland

Mönchengladbach

China

Slovakia

Sibiu

Italy **USA**

Rumänien

Bühl

Germany

Brazil

Mexico





Ihr Partner - weltweit Your Partner - worldwide

„Wir sind ein international agierendes, mittelständisches Familienunternehmen mit dem richtigen Gespür für Innovationen und veränderten Marktanforderungen. Kontinuierliches Unternehmenswachstum durch gezielte Expansionen ließen uns zu einem leistungsstarken, flexiblen und ideenreichen Partner führender Industriezweige werden.“

Mit diesem Flyer präsentieren wir Ihnen unser komplettes Firmenportfolio, erhältlich „Alles aus einer Hand und natürlich Made in Germany.“

We are an international operating mid-sized family owned company with the right instinct for innovations and changing market demands. Constant company growth through systematic expansion lead us to an efficient, flexible and inventive partner of the leading industry branches. With this flyer we present our complete company portfolio: All from a Single Source and Made in Germany

Luftdurchlass

Perforieren

Atmungsaktiv

Design Veredelung

Ausstanzen Prägen

Lichtdurchlass

Permeabel to light

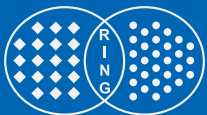
Knock out Embossing

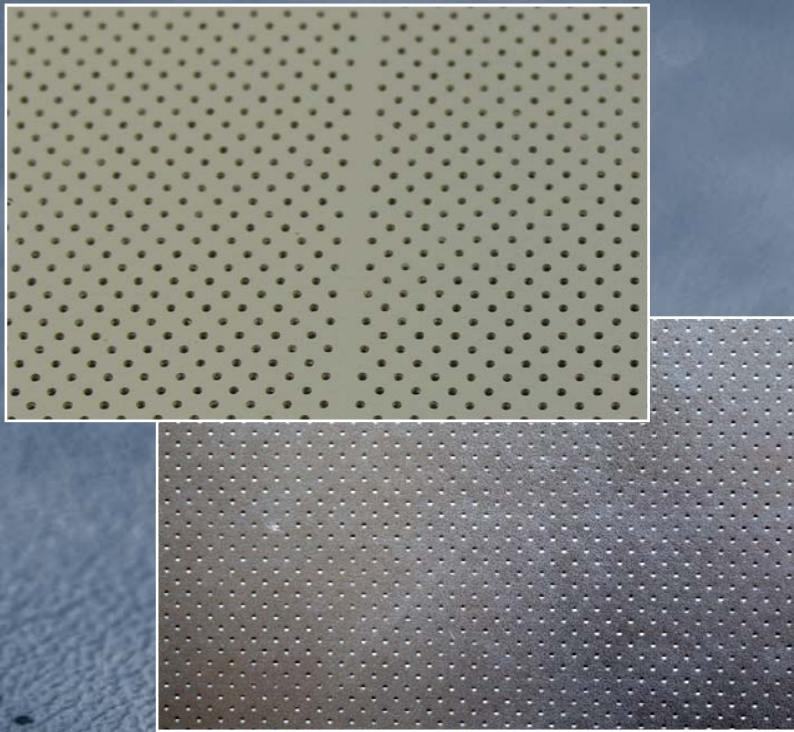
Design Refinement

Breathability

Perforating

Air permeability





Perforieren & Prägen Perforating & Embossing

Die Firmengruppe Ring ist seit mehr als 50 Jahren Ihr kompetenter Ansprechpartner, wenn es um Perforierungen oder Prägen geht. Unsere jahrzehntelange Erfahrung und kontinuierliche Weiterentwicklungen ermöglichen es, höchsten technischen Standard an Sie weiterzugeben. Als einer der führenden Maschinenbauer, bieten wir Ihnen eine breit gefächerte Palette an Maschinen, Werkzeugen und Service sowie Designentwicklung, Lohnperforationen und Nachschleifservice. Hochqualifiziertes Personal und moderne Produktionseinrichtungen garantieren Produkte auf höchstem Qualitätsniveau.

Fordern Sie uns - Wir haben die Lösung!

For more than 50 years, the Ring Group is your competent partner regarding perforation and embossing. Our decades of experience and the continuous further developmen enable us to pass on the highest technical standard to you. As one of the leading mechanical engineers, we offer you a wide range of machines, tools and service as well as design development, contract perforation and regrinding service. High qualified personnel and most modern production facilities guarantee products of the highest quality level.

Challenge us – We have the solution!

Erfahrung
Kompetenz

Perforiertechnik

Service Stanztechnik

Verpackung **Entwicklung**

Automatisierung

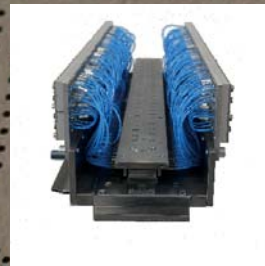
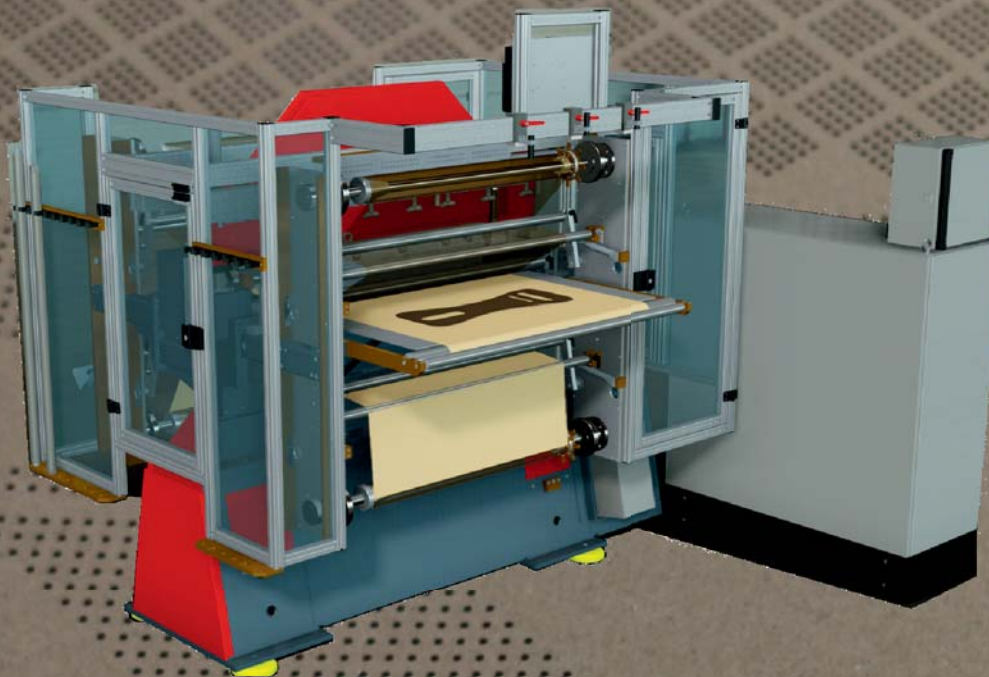
Automatisation

Development Packaging

Perforating **Service**

Cutting

Competence
Quality



Perforier- und Prägemaschine

Zum Perforieren oder Prägen von Rollenmaterialien sowie Plattenwaren, bei einer Taktzahl von über 300 Stanzungen pro Minute, finden unsere Maschinen in den unterschiedlichsten Industriezweigen Ihre Anwendung. Sie werden als technische oder als Designanwendungen eingesetzt, zum Beispiel zur Luftdurchlässigkeit oder zur Nutzenherstellung. Dabei können zwei unterschiedliche Technologien angewendet werden: Schnitt- oder Lochpfeifenwerkzeuge.

Letztere kommen hauptsächlich im Fashionbereich zum Einsatz, (wie z.B. für Kleidung, Schuhe etc.) da hier meist Materialien für Modezwecke perforiert werden, die einem schnellen Wandel unterliegen. Ihr Vorteil ist der günstigere Anschaffungspreis, die Folgekosten sind jedoch erheblich höher, da eine dicke Pappe zum Stanzen erforderlich ist. Schnittwerkzeuge kommen deshalb überall dort zum Einsatz, wo hohe Qualität, Quantität und hohe Produktionssicherheit gefragt sind. Hierbei handelt es sich um ein "Matrix-System" mit gehärteten Lochstempeln und Schnittplatten im Scherenschnitt Prinzip. Die Schnittplatten und Lochstempel sind dabei mehrmals nachschleifbar sowie einzeln austauschbar.

Die preisgünstige Exzenterstanzmaschine ist mit 3 Ab- und Aufrollvorrichtungen für Rollenwaren oder für mitlaufende Papierbahnen (zum Transport der Zuschnitte) ausgerüstet.

Durchstanzen

Kiss-Cut

Anstanzen Entgittern

Ausstanzen Magazinieren

Laminieren Abfall ausbrechen

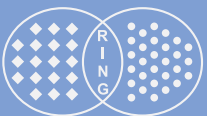
Laminating

Knock-out Stacking

Punch Scrab-web

Kiss-Cut

Die-Cut



Stanzmaschinen Die Cutting Machines

Als führender Hersteller im Stanzsektor gewährleisten wir durch eine enge Zusammenarbeit mit unseren Kunden eine speziell auf Sie zugeschnittene Lösung. Durch stetige Neu- und Weiterentwicklung erreichen wir höchste Innovation und verschaffen unseren Kunden so einen Vorsprung gegenüber ihren Mitbewerbern. In unserem Technologie- und Versuchszentrum werden Produktionsverfahren entwickelt und Abläufe getestet. Zukünftig sind wir auch für den Bereich Automatisierung gerüstet und begleiten unsere Kunden von der Konzeptentwicklung bis zum Serienprodukt. Profitieren Sie von unserer branchenübergreifenden Erfahrung, in der Leder-, Automobil-, Möbel-, Verpackungs- bis hin zur Lebensmittelindustrie, bei der Verarbeitung nichtmetallischer Materialien.

As a leading manufacturer in the cutting sector, the close cooperation to our customers gives us the possibility to offer you specific customized solutions. Due to constant new and further development, we achieve the highest innovation and provide our customers an advance compared to their competitors. At our technology and research center, methods of production are developed and processes are tested. In the future, we will also be prepared in the field of automation and will accompany our clients from the conception development up to the standard product. Profit from our intersectoral experience in the leather-, automotive-, furniture-, packaging- up to the food industry, at the processing of non-metallic materials.



Mischen
Energieeffizienz

Weiche Gerben

Escher Färben

Nachgerben

Recyclen

Recycling

Retanning

Dying Liming

Tanning Soaking

Energieefficiency

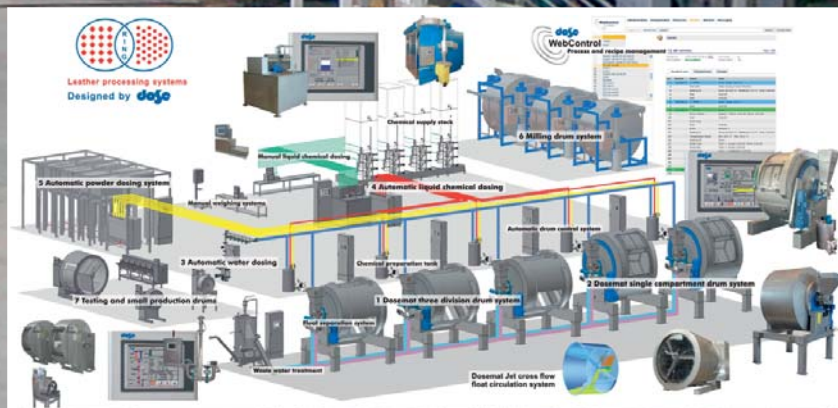
Dosing



Dose Gerbereisysteme Dose Tannery Systems

Dose ist seit 65 Jahren führend in den Gerbereien dieser Welt vertreten. Der Dosemat, das Dose-Edelstahl-fass mit dem einzigartigen Jet-Cross-Flow Innenleben, gilt seit seiner Einführung als das Nonplusultra der Branche. Mit Dose WebControl führten wir zuletzt das modernste Leder-Prozess-System zur Marktreife, mit dessen Hilfe Sie spielerisch Ihre komplette Gerberei automatisieren können. In Kombination mit unserer automatischen Chemie- und Wasserdosierung können Sie Ihren Wasser-, Farb- und Chemikalienverbrauch weiter senken und sämtliche Daten erfassen. Dose mit dem eingetragenen Markennamen Dosemat ist seit 2011 Mitglied der Ring Unternehmensgruppe.

For 65 years, Dose has been playing a leading role in the worlds tanneries. Since its invention, the Dosemat, the Dose-stainless steel barrel with its unique Jet-Cross-Flow inside, is considered as the non plus ultra in this industry. Most recently, Dose-WebControl was brought to the market, a most modern leatherprocess-system, which can playfully automatize your entire tannery. In combination with our automatic chemistry- and water dosage, you have the possibility to lower your consumption of water, color and chemistry and all data can be registered. Since 2011, Dose, with the registered trademark Dosemat, is member of the Ring Group.



Kaschieren

Zwicken

Werkzeuge

Bügeln Hinterkappen Einformen

Vorderblatt Formen **Walken**

Rauen & Zementieren

Roughing & Cementing

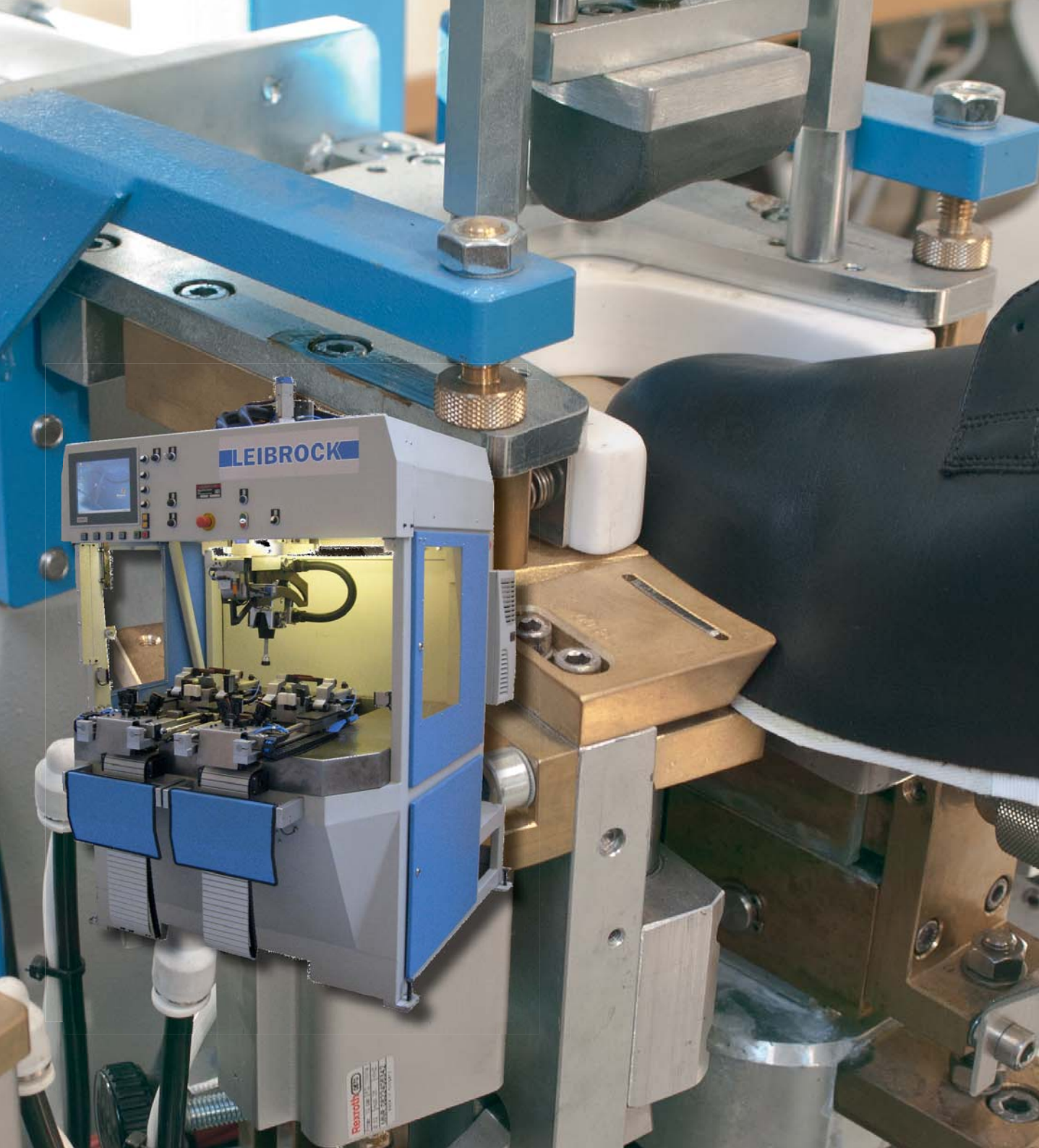
Crimping Vamp moulding

Backpart moulding **Ironing**

Lasting Tools

Laminating





Leibrock Schuhmaschinen Leibrock Shoe Machines

Als einer der letzten in Deutschland produzierenden Schuhmaschinenhersteller steht die Marke Leibrock für innovative und kundenspezifische Lösungen für die Schuhproduktion. Unser extrem breit gefächertes Liefer- und Produktionsprogramm reicht von einfachen Hilfsmaschinen zum Schaftbau, über Montagemaschinen zur Zwickerei und Bodenbearbeitung, bis hin zu komplexen und hochtechnologischen Hochleistungsrau- und Zementierautomaten. Durch ständige Neu- und Weiterentwicklung garantieren wir neueste Technologien und bieten komplette Produktion aus einer Hand. Darüber hinaus verfügen wir über eine eigene Gießerei für Aluminium und ferner über eine Abteilung zum Vulkanisieren von Gummiteilen und Formen.

As one of the last manufacturer of shoe machines in Germany, the brand Leibrock stands for innovative and customized solutions in the shoe production. Our extremely diversified delivery and production program extends from simple auxiliary machines for shaft construction, from assembly machines to lasting and bottom processing up to complex and technology-advanced high-performance roughing and cementing machines. Due to constant new and further development, we grant the latest technologies and offer complete production from a single source. Furthermore, we possess our own foundry for aluminum and our own department for vulcanizing rubber components and moldings.

Konstruieren

Fräsen

Montieren

Schweißen Erodieren

Honen **Drehen**

Schleifen

Grinding

Lathing Honing

Eroding **Welding**

Installation

Milling

Construction





Lohnfertigung Contract manufacturing

Das Produktionsspektrum der Firmengruppe Ring beschränkt sich nicht nur auf die Herstellung von Maschinen, sondern bietet auch Lohnfertigung. Hierbei steht Ihnen ein bestens ausgerüsteter Maschinenpark zur Verfügung. Unsere Fertigung ist durchgängig CNC-gesteuert; von kleinen bis hin zu großen Losgrößen. Mehrere modernst ausgerüstete CAD/CAM - Arbeitsplätze und hochqualifiziertes Fachpersonal ermöglichen es, nach den Wünschen unserer Kunden zu entwickeln, zu konstruieren und zu produzieren. Die Zufriedenheit unserer Kunden weltweit, sowie namhafter Firmen in der Region, sprechen für die Qualität unserer Produkte.

The production spectrum of the Ring Group is not limited to the manufacture of machinery, but also provides contract work. Here you have a very well equipped machine park. Our production CNC - controlled at production, from small to large lot sizes. Several modernly equipped CAD / CAM - jobs and highly qualified staff make it possible to develop according to the wishes of our customers to design and produce. The satisfaction of our customers around the world, and well known companies in the region, speak for the quality of our products.

Extrusion-Inline-Anlagen

Stanzen

Semi-Inline-Anlagen

Extrusion-Inline-System

Stamping

Semi-Inline-System

Verpacken

Offline-Anlagen

Bewegen

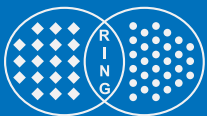
Sondermaschinen

Packaging

Offline-System

Budge

Special machine



Alkoma

Extrusionsanlagen und Sondermaschinen
Extrusion equipment and special machinery

Wir sind Ihr Partner für Extrusionsanlagen und Sondermaschinen. Als Alkoma legen wir größten Wert auf eine enge Zusammenarbeit mit unseren Kunden und bieten innovative Lösungen für die Profilextrusion und im Sondermaschinenbau.

Hierbei können wir auf eine 25-jährige Berufserfahrung zurückgreifen und somit leistungsfähige, kundenspezifische Maschinen entwickeln und liefern.

Durch Kreativität bei der Entwicklung zuverlässiger Technologien, lösen wir selbst komplexe Aufgabenstellungen. Dabei erhalten Sie von uns das Komplett-Paket: von der Planung über Fertigung, Montage und Inbetriebnahme bis hin zur Wartung.

Sondermaschinen abgestimmt auf Ihre Bedürfnisse.

Stanzen, Verpacken, Bewegen.

ALKOMA-GmbH

We are your partner for extrusion systems and special machines. As Alkoma we attach great importance to a close cooperation with our customers and provide innovative solutions for profile extrusion and special machine construction.

25-years professional experience enables us to develop + delivers customer specific machinery. For your production performance, due to creativity in the development of reliable technologies, we even solve complex tasks.

You will receive the complete package from us: from planning to production, installation and commissioning up to maintenance.

Special machines tailored to your needs.

Punching, packaging, moving.

ALKOMA-GmbH



Design Service

Embossing

Rollers Plates

Walzen

Rollen

Platten

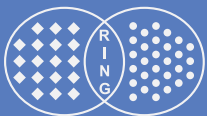
Prägung Service

Drucken

Printing

Rollers

Coating Rollers



Ring Engraving GmbH

Ihr Partner im Bereich Prägen, Drucken, Beschichten

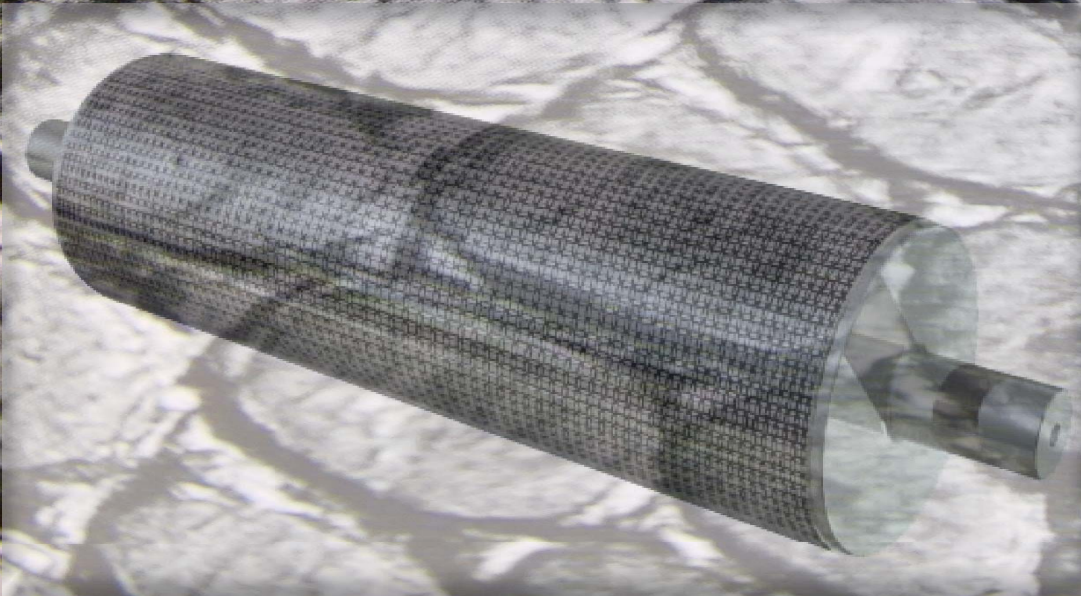
Wir bieten unseren Kunden Prägewalze und Prägeplatten sowie Druck- und Rasterwalzen für die unterschiedlichsten Industriebereiche. Unsere Kunden sind in der Kunststoff-, Kunstleder-, Echtleder-, Papier- und Glas-Industrie zu finden.

Unsere Stärke im Bereich der Gravurerstellung ist, dass wir ausschließlich mit digitalen Daten arbeiten. Hierzu verfügen wir über eine 3D-Scanner, der 40-fach schneller ist wie die Vorgängerversion sowie einen 3D-Drucker, der es uns ermöglicht, Gravurwerkzeuge für unsere Laboranlage zu fertigen, mit denen wir Abpressungen auf ihrem Material machen können. Musterentwicklung bis hin zur ersten Abpressungen sind innerhalb eines Tage möglich.

Your Partner for embossing , printing and coating

We offer our clients, who are operating in many different branches, embossing rollers and embossing plates as well as printing- and anilox rollers. Our customers are established in the plastic-, leather/synthetic leather, paper- and glass industry.

Our main strength in the engraving sector is to operate only with digital data. We have invested in the fastest high end 3D laser technology, with which we can offer one of the quickest service in the branch. We also work with the most modern 3D printers in the market to manufacture engraving tools for laboratory use in order to do the pressing on the required material. The process between sample development and first pressing only takes 1 day.



Vielfältig

Stanzformen

Stanzen

Diverse

biegen stamp

Schaumstoff

formen

Stamping

Leder

Foam

Flexing

shape

Leather



Arnold Stanzwerkzeuge

Seit 1927 sind Stanzwerkzeuge und Stanzformen bei uns Programm. Die Einsatzbereiche reichen von Automotive, Verpackungsindustrie, Stanzereien bis hin zu Druckereien. Ob Bandstahlschnitte für Stanzautomaten, Tiegel, Zylinder, Vollbau und Schmiedewerkzeugen. Wir können jedes Werkzeug nach Ihren Wünschen fertigen. Von Leder, Technischen Textilien, Tiefziehteilen, Wellpappe über Gummi, Filz und Dämmmatten bis hin zu Papier, können mit unseren Werkzeugen die unterschiedlichsten Materialien gestanzt werden. Von der Entwicklung bis zur Fertigung steht Ihnen ein erfahrener Ansprechpartner zur Seite.

Since 1927 we manufacture different kind of cutting dies and clicker dies, which find their application in the automotive-, packaging-, stamping- and printing industry. Whether steel-rule dies for automatic punching presses or cutting platen, cylinder, pre-sharpened steel and forged tools, we are well experienced to produce all tools according your needs/wishes. With our tools it is possible to cut all different kinds of material for example leather, technical textiles, deep-drawn parts, corrugated boards, rubber, felt, insulating panels, paper etc. Our competent personnel will advise and support you at all stages from development to production.



Standorte / Location

Stammsitz / Headquarter

Blocksbergstraße 151
DE-66955 Pirmasens

☎ + 49 6331 5181-0
✉ kontakt@ring-perforating.de

Standort Pirmasens Arnulfstraße

Arnulfstraße 4
DE-66955 Pirmasens

☎ + 49 6331 5181-0
✉ kontakt@ring-perforating.de

Standort Zweibrücken

Göteborger Straße 15
DE-66482 Zweibrücken

☎ + 49 6331 5181-0
✉ kontakt@ring-perforating.de

Standort Pirmasens Alkoma

Wasserturmstraße 24
DE-66954 Pirmasens

☎ +49 63 31 - 72 59 41
✉ info@alkoma.de

Standort Bühl

Oberkirchweg 40
DE-77815 Bühl

☎ + 49 7227 506-0
✉ info@dose.eu

Standort Mönchengladbach

Nobelstraße 3
DE-41189 Mönchengladbach

☎ + 49 216699 77745
✉ info@ring-engraving.de

A. & M. Ring Inc. USA

6800 Commerce Ave.
El Paso, TX 79915

☎ + 1 9157793120
✉ rusaoffice@att.net

A. & M. Ring De Mexico S. DE RL.

Omicron 206-0
Fraccindustria Delta 37545 Leon GTO CP

☎ 1-915-779-3120
✉ sertan@ring-perforating.de

Ring do Brasil LTDA

Rua Miranda, 226 Bairro Liberdade
BR-93330-390 Novo Hamburgo - Rs

☎ + 55 51 3 524-4250
✉ ring.brasil@terra.com.br

Ring Sao Paulo

Rua Octavia Pinhata, Bairro Nova Vinhedo
BR-13280-000 Sao Paulo

☎ + 55 19 3836 2424
✉ ring.sp@terra.com.br

Ring China WFOE

Fugang West Road, 26
Fusha, Zhongshan

☎ + 86 760 88 482 777
✉ ring.china@ring-perforating.de

Ring Dose Italien S.R.L.

Via dell Industriale 25
It-36071 Arzignano

☎ + 39 0444 450169
✉ p.hildebrand@ring-perforating.de

Ring Slovensko s.r.o.

Vít'azná 589
SK-958 04 Partizánske 4

☎ + 421 387492603
✉ ringslovensko@stonline.sk

Ring & Leibrock Polen Sp.z o.o.

Ul.Elektronowa 5
PL-94-103 Lodz

☎ + 48 42 6400158
✉ i.ziolkowski@op.pl

Ring Rumänien

Strada Turda 9
Sibiu Rumänien 550052

☎ + 40 786 452543
✉ r.ernst-romania@ring-perforating.de

Ansprechpartner / Contact person

Gerhard Demerle



Stanzmaschinen & Automatisierung
Die Cutting Machines & Automation

+49 6331 5181 -901
G.Demerle@ring-perforating.de

Jan-Philipp Hildebrand



Dose Gerbereisysteme
Dose Tannery Systems

+49 6331 5181 -115
p.hildebrand@ring-perforating.de

Dominik Däther



Perforieren & Prägen
Perforating & Embossing

+49 6331 5181 -200
D.Daether@ring-perforating.de

Michael Boss



Ring Engraving GmbH
Ring Engraving GmbH

+49 2166 -9977745
info@ring-engraving.de

Willibald Kiefer



Leibrock Schuhmaschinen
Leibrock Shoe Machines

+49 6331 5181 -902
W.Kiefer@ring-perforating.de

Max Albrecht



Alkoma GmbH
Alkoma GmbH

+49 6331 725941
info@alkoma.de

Ralf Ernst



Lohnfertigung & Vorrichtungsbau
Contract manufacturing & fixture construction

+49 6331 5181 -702
R.Ernst@ring-perforating.de

Martin Dern



Arnold Stanzwerkzeuge
Arnold Stanzwerkzeuge

+49 6331 76027
arnold-stanzwerkzeuge.de



Ring Group
Blocksbergstraße 151 | D-66955 Pirmasens
Tel. : + 49 6331 5181-0 | Fax : + 49 6331 92422
Email : kontakt@ring-perforating.de

www.ring-group.com